

GMG SupportNews

Deutsche Ausgabe 2/2017

30. Januar 2017

Sehr geehrte Damen und Herren,

wir informieren Sie heute zu folgenden Themen:

Freigabe von GMG ColorProof 5.9

- Versionshinweise
- Neue Funktionen
 - o Epson SureColor SC-P5000 V und Epson SureColor SC-P5000 STD (LLK)
 - o Epson SureColor SC-P10000 / SC-P20000
 - o ISO 12647-7:2016
 - o Medien austauschen
 - o Zusätzliche Treiber für Epson SureColor Serie
 - o Zusätzliche Proof Standards für Epson SureColor und Stylus Pro Drucker
 - o GamutViewer im manuellen Job
 - o ProofControl Standard bearbeiten
 - o Neue Job Ticket Funktionen
 - o Smart Hotfolder Optimierungen
 - o ProofControl Inline Labels mit HP Z3200
- Behobene Probleme
- End-of-Life
- End-of-Service-Life für ColorProof 5.5
- Build-Nummer

Freigabe von GMG ColorProof 5.9

Freigabedatum

ColorProof 5.9.0.356 wird heute, Montag, 30. Januar 2017 für die Verwendung mit 64bit Betriebssystemen freigegeben.

ColorProof 5.9.0.357 wird heute, Montag, 30. Januar 2017 für die Verwendung mit 32bit Betriebssystemen freigegeben.

Lizenz

ColorProof 5.0 - 5.8 → 5.9 Neue Lizenz benötigt, kostenpflichtig

Unterstützte Betriebssysteme

- Windows 10
- Windows 8.1
- Windows 8
- Windows 7
- Windows Server 2012 R2
- Windows Server 2008 R2

Download

[GMG ColorProof 5.9](#)

Installationshinweise

1. Erstellen Sie eine Umgebungssicherung für Ihre bestehende Konfiguration (Version 5.6 oder neuer).
2. Schließen Sie ColorProof vollständig, inklusive des ColorProof-Symbols in der Taskleiste.
3. Extrahieren Sie die Datei *GMG_ColorProof_5_9xx.zip*.
4. Doppelklicken Sie auf *Install CP5.bat*, um das Setup zu starten.
5. Starten Sie ColorProof nachdem das Installationsfenster geschlossen ist.
6. ColorProof ist nun aktualisiert/installiert.

Neue Funktionen

Epson SureColor SC-P5000 V und Epson SureColor SC-P5000 STD (LLK)



Neuer Drucker	Format	Ersetzt	Unterstützt ab
Epson SureColor SC-P5000 Violet Edition	17"	Epson StylusPro 4900	ColorProof 5.9
Epson SureColor SC-P5000 Standard Edition	17"		

Unterstützte Druckmodi

- Contone
- Dotproof

Farben

GMG ColorProof unterstützt folgende Varianten des Epson SureColor SC-P5000 Druckers:



Herstellerinformation

Der SureColor SC-P5000 eignet sich perfekt für Proofing-Anwendungen sowie Foto- und Kunstdrucke. Er verfügt wahlweise über eine Violett- oder LLK-Tintenfarbe und erzielt eine Farbabstimmung von bis zu 99 % der Pantone Solid Coated-Farbpalette.

Perfekter Proofing-Drucker

Der SureColor SC-P5000 mit dem HDX-Tintenset inklusive Violett ist ideal für Proofing-Anwendungen in der Druckvorstufe. So werden Verpackungen, Marketing-Materialien und Unternehmensfarben mit einer Abdeckung von 99 % der Pantone Solid Coated-Farbpalette reproduziert.

In Verbindung mit dem HDX-Tintenset inklusive LLK können Fotografen und Künstler die Details und Farben ihrer Arbeit auf dem SureColor SC-P5000 perfekt reproduzieren. Ebenso ist eine exakte Wiedergabe von 98 % der Pantone Solid Coated-Farbpalette möglich.

Hervorragende Druckqualität

UltraChrome HDX-Tinten für brillante, haltbare Ergebnisse

17-Zoll (43 cm) - Drucker mit violetter Tinte

Der erste und einzige 17-Zoll (43 cm) -Drucker mit violetter Tinte für Proofing-Anwendungen

Kalibrierungssets für Epson SureColor SC-P5000 V

Medium	Druckmodus
GMG ProofPaper semimatte 250 GMG ProofPaper semimatte 250 OBA GMG ProofPaper Gloss 250 GMG ProofPaper semimatte light	GMG Driver - 10c - Photo Black - 720x1440 dpi
GMG ProofPaper matte 140	GMG Driver - 10c - Matte Black - 720x1440 dpi GMG Driver - 8c - Matte Black - 720x1440 dpi
GMG ProofMedia studio OBA matte 150	GMG Driver - 10c - Photo Black - 720x1440 dpi SCX
GMG NewsProof 76	GMG Driver - 10c - Matte Black - 720x1440 dpi SCX GMG Driver - 4c - Matte Black - 720dpi

Kalibrierungssets für Epson SureColor SC-P5000 STD (LLK)

Medium	Druckmodus
GMG ProofPaper semimatte 250 GMG ProofPaper semimatte 250 OBA GMG ProofPaper Gloss 250 GMG ProofPaper semimatte light	GMG Driver - 10c - Photo Black - 720x1440 dpi GMG Driver - 8c - Photo Black - 720x1440 dpi
GMG ProofPaper matte 140	GMG Driver - 10c - Matte Black - 720x1440 dpi GMG Driver - 8c - Matte Black - 720x1440 dpi
GMG ProofMedia studio OBA matte 150	GMG Driver - 10c - Photo Black - 720x1440 dpi SCX GMG Driver - 8c - Photo Black - 720x1440 dpi SCX GMG Driver - 8c Matte Black - 720x1440dpi
GMG NewsProof 76	GMG Driver - 8c - Photo Black - 720x1440 dpi SCX GMG Driver - 4c - Matte Black - 720dpi

Proof Standards für Epson SureColor SC-P5000 V

Medium	Druckmodus	Contone ProofStandards
GMG ProofPaper semimatte 250 GMG ProofPaper semimatte light	GMG Driver - 10c - Photo Black - 720x1440 dpi	GRACoL 2006 Commercial Sheet (#1) GRACoL 2013 Coated (CRPC 6) GRACoL 2013 Uncoated (CRPC 3) ISO coated v2 (39L) Japan Color 2011 Coated PSO Coated NPscreen (43L) PSO Coated v2 Glossy Laminate (50L) PSO Coated v2 Matte Laminate (49L) PSO Coated v3 (51) PSO LWC Improved (45L) PSO LWC Standard (46L) PSO MFC Paper (41L) PSO SNP Paper (42L) PSO Uncoated ISO12647 (47L) PSR LWCplusV2 PSR LWCv2 PSR MF PSR SCplusV2 PSR SCv2 SC Paper (40L) SWOP 2013 C3 (CRPC 5) SWOP 2013 C5 SWOP Groundwood (#5) SWOP Publication Sheet (#3)
GMG ProofPaper semimatte 250 OBA	GMG Driver - 10c - Photo Black - 720x1440 dpi	GRACoL 2006 Commercial Sheet (#1) GRACoL 2013 Coated (CRPC 6) GRACoL 2013 Uncoated (CRPC 3) ISO coated v2 (39L) PSO Coated v3 (51) PSO LWC Improved (45L) PSO Uncoated ISO12647 (47L) PSO Uncoated v3 (52) SWOP 2013 C3 (CRPC 5) SWOP 2013 C5
GMG ProofPaper Gloss 250	GMG Driver - 10c - Photo Black - 720x1440 dpi	GRACoL 2006 Commercial Sheet (#1) GRACoL 2013 Coated (CRPC 6) ISO coated v2 (39L) Japan Color 2011 Coated PSO Coated NPscreen (43L) PSO Coated v2 Glossy Laminate (50L) PSO Coated v3 (51) PSO LWC Improved (45L)
GMG ProofPaper matte 140	GMG Driver - 10c - Matte Black - 720x1440 dpi	ISO Newspaper 26v4 PSO Uncoated ISO12647 (47L) PSO Uncoated v3 (52) WAN-IFRA Newspaper 26v5
GMG ProofMedia studio OBA matte 150	GMG Driver - 10c - Photo Black - 720x1440 dpi SCX	GRACoL 2013 Uncoated (CRPC 3) PSO Uncoated ISO12647 (47L) PSO Uncoated v3 (52)
GMG Newsproof 76	GMG Driver - 10c - Matte Black - 720x1440 dpi GMG Driver - 4c - Matte Black - 720dpi	ISO Newspaper 26v4 WAN-IFRA Newspaper 26v5

Proof Standards für Epson SureColor SC-P5000 STD (LLK)

Medium	Druckmodus	Contone ProofStandards
GMG ProofPaper semimatte 250 GMG ProofPaper semimatte light	GMG Driver - 10c - Photo Black - 720x1440 dpi GMG Driver - 8c - Photo Black - 720x1440 dpi	GRACoL 2006 Commercial Sheet (#1) GRACoL 2013 Coated (CRPC 6) GRACoL 2013 Uncoated (CRPC 3) ISO coated v2 (39L) Japan Color 2011 Coated PSO Coated v3 (51) PSO LWC Improved (45L) PSO LWC Standard (46L) PSO Uncoated ISO12647 (47L) PSR LWCplusV2 PSR LWCv2 PSR SCplusV2 PSR SCv2 SWOP 2013 C3 (CRPC 5) SWOP 2013 C5 SWOP Groundwood (#5) SWOP Publication Sheet (#3)
	GMG Driver - 8c - Photo Black - 720x1440 dpi	PSO Coated Npscreen (43L) PSO Coated v2 Glossy Laminate (50L) PSO Coated v2 Matte Laminate (49L) PSO MFC Paper (41L) PSO SNP Paper (42L) PSR MF SC Paper (40L)
GMG ProofPaper semimatte 250 OBA	GMG Driver - 10c - Photo Black - 720x1440 dpi GMG Driver - 8c - Photo Black - 720x1440 dpi	PSO Coated v3 (51) PSO Uncoated v3 (52)
	GMG Driver - 8c - Photo Black - 720x1440 dpi	GRACoL 2006 Commercial Sheet (#1) GRACoL 2013 Coated (CRPC 6) GRACoL 2013 Uncoated (CRPC 3) ISO coated v2 (39L) PSO LWC Improved (45L) PSO Uncoated ISO12647 (47L) SWOP 2013 C3 (CRPC 5) SWOP 2013 C5
GMG ProofPaper Gloss 250	GMG Driver - 10c - Photo Black - 720x1440 dpi GMG Driver - 8c - Photo Black - 720x1440 dpi	GRACoL 2006 Commercial Sheet (#1) GRACoL 2013 Coated (CRPC 6) ISO coated v2 (39L) Japan Color 2011 Coated PSO Coated v3 (51) PSO LWC Improved (45L)
	GMG Driver - 8c - Photo Black - 720x1440 dpi	PSO Coated Npscreen (43L) PSO Coated v2 Glossy Laminate (50L)
GMG ProofPaper matte 140	GMG Driver - 8c - Matte Black - 720x1440 dpi	ISO Newspaper 26v4 PSO Uncoated ISO12647 (47L) PSO Uncoated v3 (52) WAN-IFRA Newspaper 26v5
GMG ProofMedia studio OBA matte 150	GMG Driver - 10c - Photo Black - 720x1440 dpi SCX GMG Driver - 8c - Photo Black - 720x1440 dpi SCX GMG Driver - 8c Matte Black - 720x1440dpi	GRACoL 2013 Uncoated (CRPC 3) PSO Uncoated ISO12647 (47L) PSO Uncoated v3 (52)
GMG Newsproof 76	GMG Driver - 8c - Photo Black - 720x1440 dpi SCX GMG Driver - 4c - Matte Black - 720dpi	ISO Newspaper 26v4 WAN-IFRA Newspaper 26v5

GMG- und Epson-Driver für Epson SureColor SC-P5000

ColorProof 5.9 bietet folgende Druckmodi für die Erstellung von benutzerdefinierten Proof Standards an.

Epson SureColor SC-P5000 STD (LLK)	Epson SureColor SC-P5000 V
GMG Driver - 10c Matte Black - 1440 dpi	GMG Driver - 10c Matte Black - 1440 dpi
GMG Driver - 10c Matte Black - 720 dpi	GMG Driver - 10c Matte Black - 720 dpi
GMG Driver - 10c Matte Black - 720 x 1440 dpi	GMG Driver - 10c Matte Black - 720 x 1440 dpi
GMG Driver - 10c Photo Black - 1440 dpi	GMG Driver - 10c Photo Black - 1440 dpi
GMG Driver - 10c Photo Black - 720 dpi	GMG Driver - 10c Photo Black - 1440 dpi - SCX
GMG Driver - 10c Photo Black - 720 x 1400 dpi	GMG Driver - 10c Photo Black - 720 dpi
GMG Driver - 4c - Photo Black - 720 dpi	GMG Driver - 10c Photo Black - 720 dpi - SCX
GMG Driver - 8c Matte Black - 720 x 1440 dpi	GMG Driver - 10c Photo Black - 720 x 1400 dpi
GMG Driver - 8c Photo Black - 720 x 1440 dpi	GMG Driver - 10c Photo Black - 720 x 1400 dpi - SCX
Epson Driver - Photo Black - 2880 x 1440 dpi	GMG Driver - 4c - Matte Black - 720 dpi
Epson Driver - Photo Black - 720 dpi	GMG Driver - 4c - Photo Black - 720 dpi
Epson Driver - Photo Black - 720 x 1440 dpi	Epson Driver - Photo Black - 2880 x 1440 dpi
Epson Driver - Matte Black - 2880 x 1440 dpi	Epson Driver - Photo Black - 720 dpi
Epson Driver - Matte Black - 720 dpi	Epson Driver - Photo Black - 720 x 1440 dpi
Epson Driver - Matte Black - 720 x 1440 dpi	Epson Driver - Matte Black - 2880 x 1440 dpi
	Epson Driver - Matte Black - 720 dpi
	Epson Driver - Matte Black - 720 x 1440 dpi

Lizenz

Der Epson SureColor SC-P5000 benötigt eine 2UP-Lizenz in ColorProof 5.9.

Starterkits für Drittherstellermidien

Folgende Starterkits für Drittherstellermidien und Epson SureColor SC-P5000 stehen auf unserer Homepage zur Verfügung:

[Starter Kit Epson SureColor SC-P5000 V und Epson SureColor SC-P5000 STD \(LLK\)](#) (GMG Driver 8c)
[Starter Kit Epson SureColor SC-P5000 STD \(LLK\)](#) (Epson Driver)

Epson SureColor SC-P10000 / SC-P20000



Neuer Drucker	Format	Ersetzt	Unterstützt ab
Epson SureColor SC-P10000	44"	Epson StylusPro 11880	ColorProof 5.9
Epson SureColor SC-P20000	64"		

Herstellerinformationen

Der Epson SureColor SC-P10000 und der Epson SureColor SC-P20000 bieten bei bewährter hoher Qualität neue, superschnelle Druckgeschwindigkeiten und eignen sich damit ideal für wirklichkeitsgetreue, präzise großformatige Fotos, POS Materialien, Beschilderungen und vieles mehr.

Der Epson SureColor SC-P10000 und der Epson SureColor SC-P20000 verwenden den neuesten, kamerakontrollierten Papierstabilisator sowie einen neuen MicroTFP-Druckkopf. Das Ergebnis sind präzise Drucke in professioneller Qualität bei hohen Geschwindigkeiten. Ein neues UltraChrome Pro Tintenset mit 10 Farben bietet eine ausgezeichnete Farbwiedergabe für gleichbleibend fantastisch aussehende Drucke. Die Schwarztöne sind tief und satt dank der neuen Tinten Photo Black und Matte Black mit hoher Dichte. Dank eines neuen Druckkopfaufbaus sind die Vibrationen reduziert und die Tintentropfen und deren Aufbringung exakter.

Unterstützter Druckmodus SureColor SC-P10000 / SC-P20000

- Contone

Farben

Photo Black, Matte Black, Cyan, Light Cyan, Yellow, Vivid Magenta, Vivid Light Magenta, Grey, Light Grey, Dark grey



Kalibrierungsset und Proof Standard für Epson SureColor SC-P10000 / SC-P20000

Drucker	Druckmodus	Medien	Contone Proof Standard
Epson SureColor SC-P10000 Epson SureColor SC-P20000	1200dpi Epson Driver	GMG ProofPaper Gloss 250 GMG ProofPaper semimatte 250 GMG ProofPaper semimatte light	ISO coated v2 (39L)

GMG- und Epson-Driver für Epson SureColor SC-P10000/ SC-P20000

Epson SureColor SC-P10000 / Epson SureColor SC-P20000
Epson Driver – Matte Black – 1200 dpi
Epson Driver – Matte Black – 2400 x 1200 dpi
Epson Driver – Matte Black – 300 x 600 dpi
Epson Driver – Matte Black – 600 dpi
Epson Driver – Photo Black – 1200 dpi
Epson Driver – Photo Black – 2400 x 1200 dpi
Epson Driver – Photo Black – 600 dpi

Lizensierung

Die neuen Drucker benötigt eine 8UP- bzw. eine VLF-Lizenz in ColorProof 5.9.

- Epson SureColor SC-P10000 (44" 8UP)
- Epson SureColor SC-P20000 (64" VLF)

Starterkit für Drittanbieter-Medien

Ein Starterkit um Drittanbieter-Medien mit Epson SureColor SC-P10000/SC-P20000 zu nutzen, finden Sie auf unserer Website:

[Starterkit Epson SureColor SC-P10000/SC-P20000](#) (Epson Druckmodus)

ISO 12647-7:2016

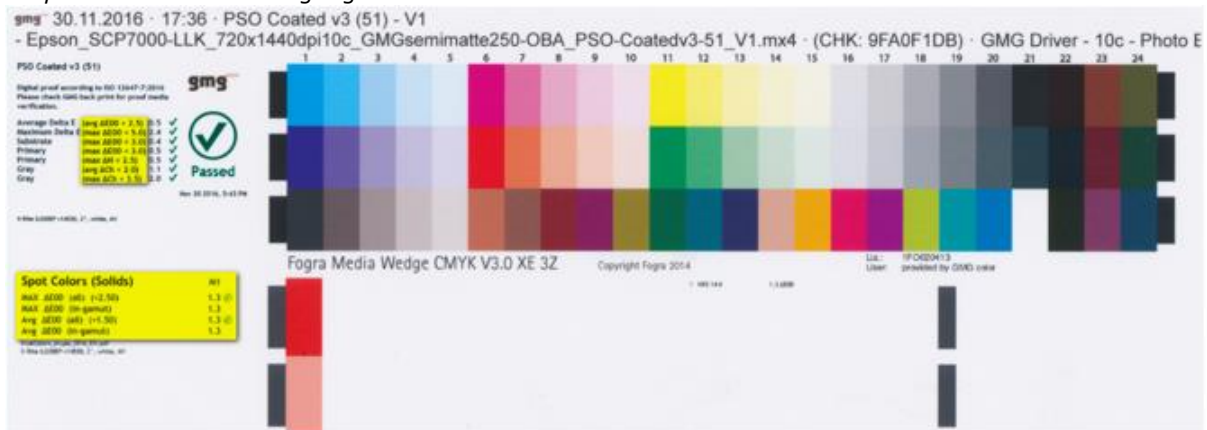
Die Norm beschreibt die Vorgaben für das Proofen von digitalen Daten. Die Änderungen ab der Version 2016 beinhalten:

- Die DeltaE-2000 Farbabstandsformel ersetzt DeltaE-76 mit neuen Toleranzen
- ΔCh ersetzt ΔH für Buntgrau
- Eine neue Definition für die Beständigkeit digitaler Prüfdrucke (Lichtechtheit und Klimabeständigkeit)
- Sonderfarben werden mittels eines Kontrollkeils verifiziert, sofern Zielwerte vorhanden sind

Die neue ISO 12647-7:2016 Norm wurde im November 2016 veröffentlicht und ersetzt die bisherige Norm ISO 12647-7:2013.

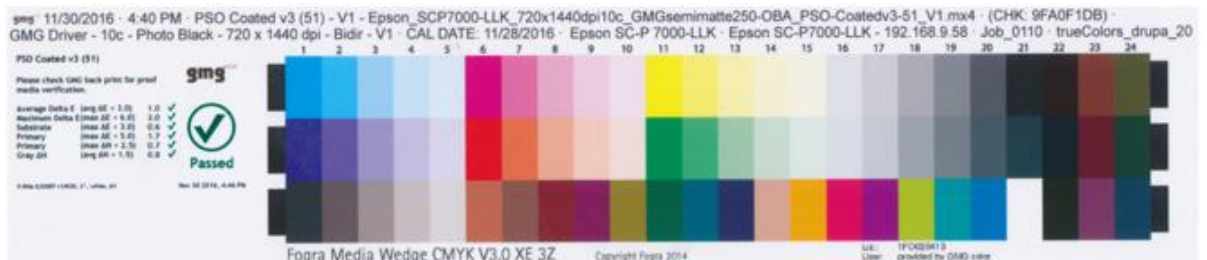
Proofing nach ISO 12647-7:2016 mit GMG Proof Standards in ColorProof 5.9

Alle GMG Proof Standards werden automatisch in ColorProof 5.9 nach ISO 12647-7:2016 verifiziert. Die neuen Vorgaben sind automatisch hinterlegt. Ein neuer Sonderfarbkontrollkeil *GMG Spot Color Control Strip V2.0* steht zur Verfügung.



Neues Label, ISO 12647-7:2016 konform
1. Neue Farbabstandsformel, 2. Sonderfarbkontrollkeil

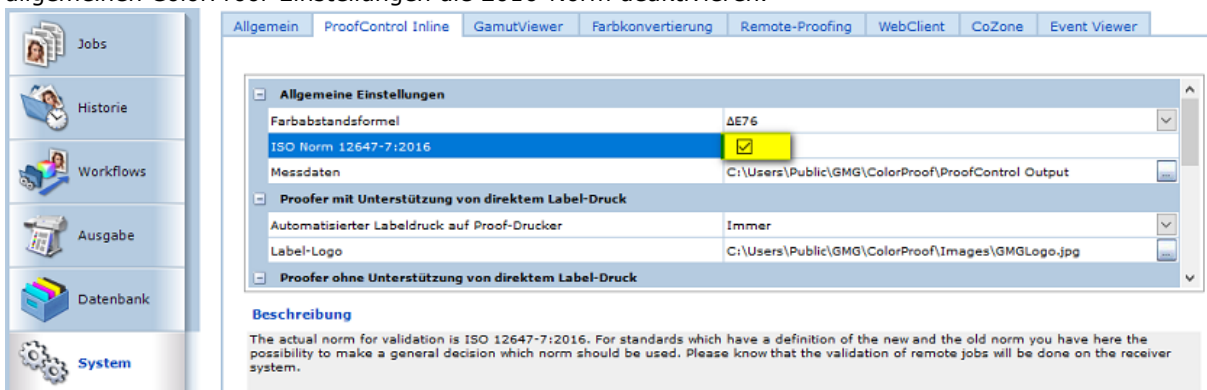
Wir empfehlen alle ColorProof-Anwender das Update auf Version 5.9, damit nach der neuen ISO-Norm geprooft werden kann. Die ISO 12647-7:2016 Norm gibt es nur ab ColorProof 5.9 und wird in älteren Versionen nicht unterstützt.



Altes Label, ISO 12647-7:2013 konform

Nach ISO 12647-7:2013 umschalten

ColorProof-Anwender, die nach der alten ISO 12647-7:2013 -Norm proofen möchten, können in den allgemeinen ColorProof-Einstellungen die 2016-Norm deaktivieren.



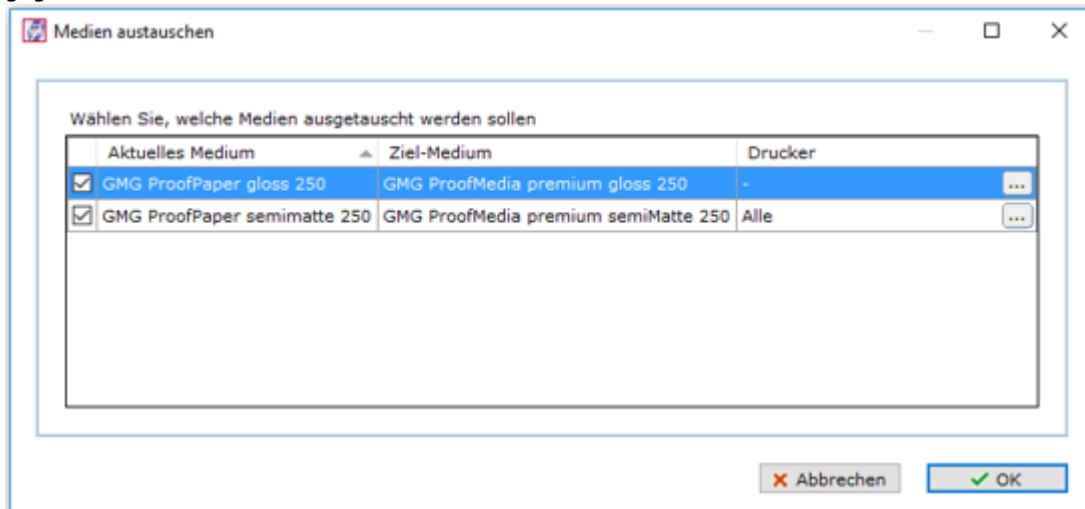
Ankündigung ProofControl 2.3

ProofControl 2.3 wird morgen freigegeben. Für die korrekte Validierung der Medienkeile nach ISO 12647-7:2016 wird ab Dienstag, den 24. Januar, ProofControl 2.3 freigegeben. Sie werden in SupportNews 3/2017 darüber informiert.

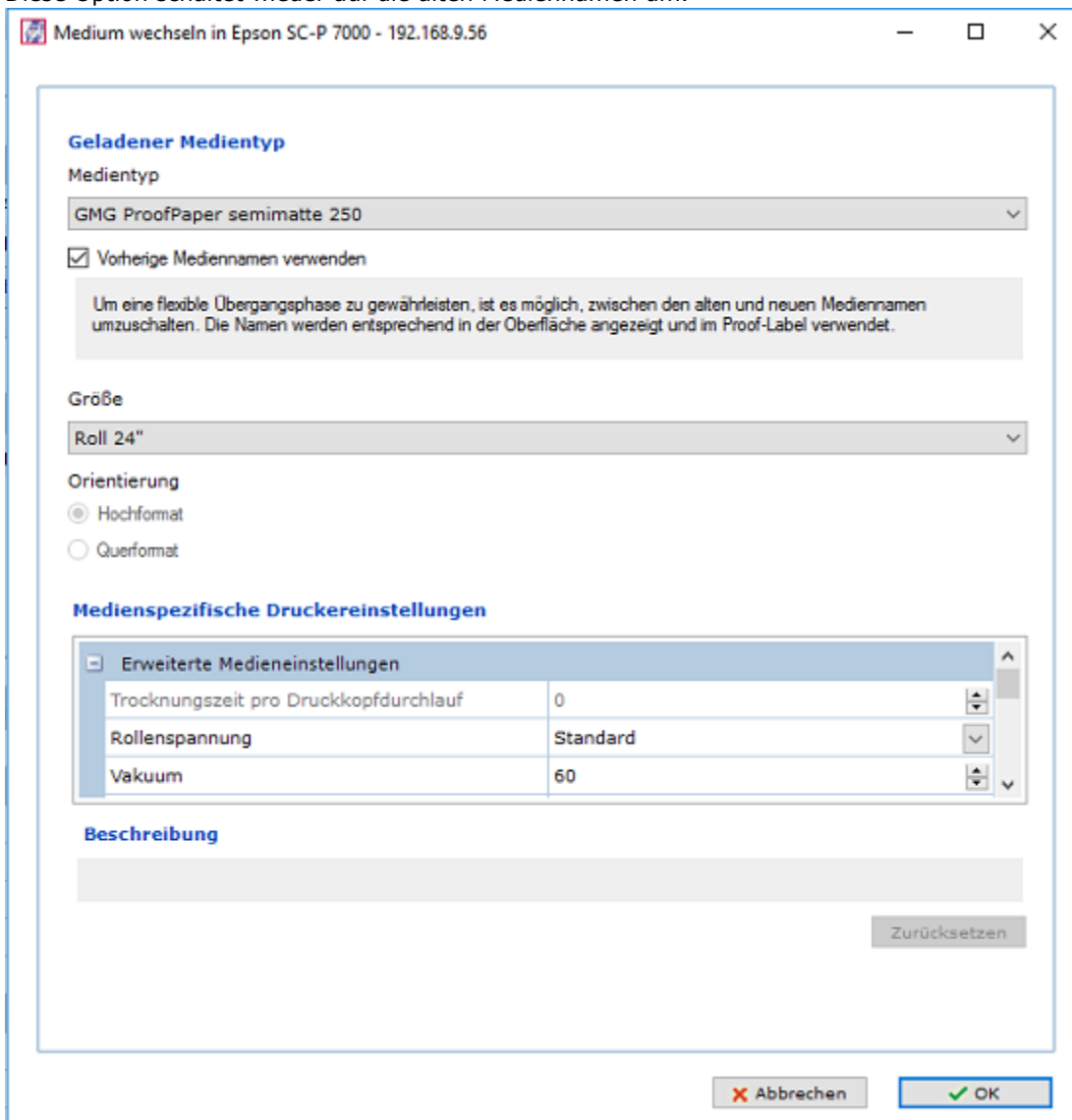
Medien austauschen

ColorProof 5.9 enthält bereits Vorbereitungen für die Markteinführung der neuen GMG Proofmedien. In ColorProof 5.9 gibt es zwei Dialogfenster um die Namen der GMG ProofMedien auszutauschen. Dies stellt sicher, dass die Bezeichnung der Medien korrekt auf dem Proof-Label gedruckt wird. Die Aktualisierung der Mediennamen hat auf die verwendeten Farbprofile keinen Einfluss. Wir empfehlen die Namen der Proofmedien erst in der Software zu ändern, wenn die neuen Medien tatsächlich im Drucker verwendet werden.

Dialogfenster 1: Datenbank > Medien austauschen > OK → Diese Option tauscht die alten Medien gegen die neuen aus.



Dialogfenster 2: Ausgabe > Drucker > Medium wechseln... > Vorherige Mediennamen verwenden → Diese Option schaltet wieder auf die alten Mediennamen um.



Zusätzliche Treiber für Epson SureColor Serie

ColorProof 5.9 bietet zusätzliche Druckmodi für die Erstellung von benutzerdefinierten Proof Standards an.

	Treiber in ColorProof 5.8	Zusätzliche Treiber in ColorProof 5.9
Epson SureColor SC-P7000-LLK Epson SureColor SC-P9000-LLK	GMG Driver - 10c Matte Black - 1440 dpi GMG Driver - 10c Matte Black - 720 dpi GMG Driver - 10c Matte Black - 720 x 1440 dpi GMG Driver - 10c Photo Black - 1440 dpi GMG Driver - 10c Photo Black - 720 dpi GMG Driver - 10c Photo Black - 720 x 1400 dpi GMG Driver - 4c - Photo Black - 720 dpi GMG Driver - 8c Matte Black - 720 x 1440 dpi GMG Driver - 8c Photo Black - 720 x 1440 dpi	Epson Driver - Photo Black - 2880 x 1440 dpi Epson Driver - Photo Black - 720 dpi Epson Driver - Photo Black - 720 x 1440 dpi Epson Driver - Matte Black - 2880 x 1440 dpi Epson Driver - Matte Black - 720 dpi Epson Driver - Matte Black - 720 x 1440 dpi
Epson SureColor SC-P6000 Epson SureColor SC-P8000	GMG Driver - 4c - Photo Black - 720 dpi GMG Driver - 8c Matte Black - 720 x 1440 dpi GMG Driver - 8c Photo Black - 720 x 1440 dpi	Epson Driver - Photo Black - 2880 x 1440 dpi Epson Driver - Photo Black - 720 dpi Epson Driver - Photo Black - 720 x 1440 dpi

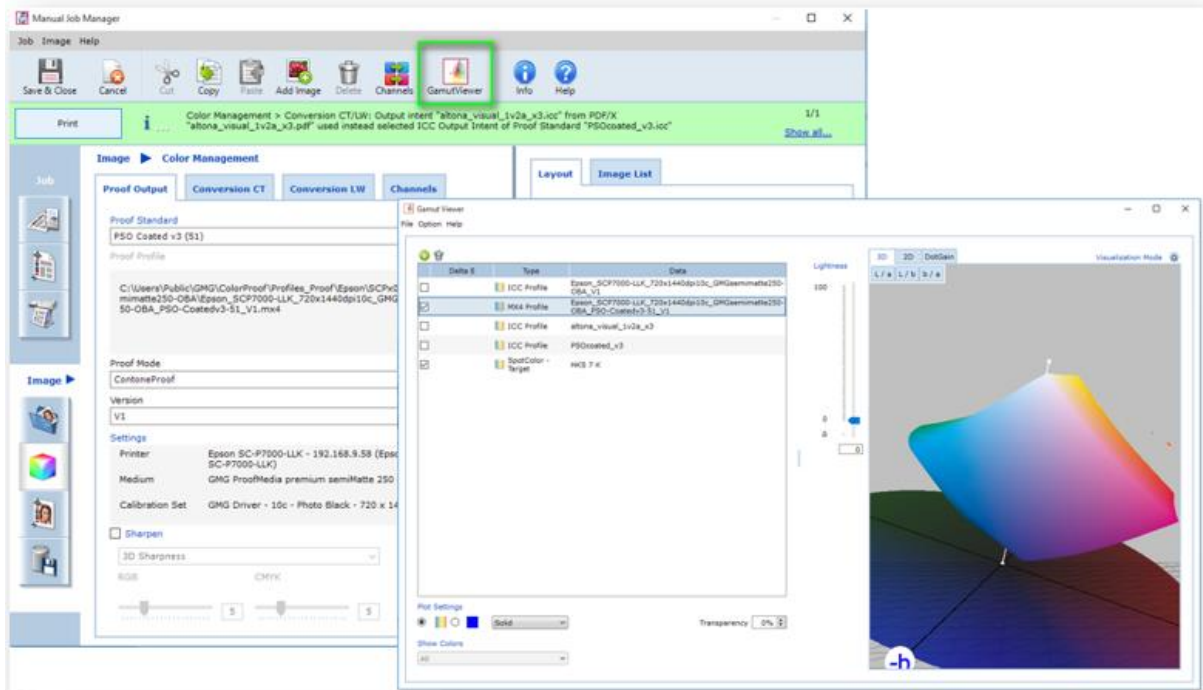
Starter Kits finden Sie auf der Support Homepage.

Zusätzliche Proof Standards für Epson SureColor and Stylus Pro Drucker

Drucker	Druckmodus	Medien	Contone ProofStandards
Epson SureColor SC-P6000 Epson SureColor SC-P7000 STD (LLK)	GMG Driver - 8c - Photo Black - 720x1440 dpi	GMG ProofPaper Gloss 250 GMG ProofPaper semimatte 250	AdobeRGB ECIRGBv2 sRGB
Epson SureColor SC-P7000 Epson SureColor SC-P7000 STD (LLK)	GMG Driver - 10c - Photo Black - 720x1440 dpi	GMG ProofPaper semimatte 250 OBA GMG ProofPaper semimatte light	
Epson SureColor SC-P6000	GMG Driver - 8c - Matte Black - 720x1440 dpi	GMG ProofMedia studio OBA matte 150	AdobeRGB ECIRGBv2 GRACoL2013uncoated-CRPC3 sRGB
	GMG Driver - 8c - Photo Black - 720x1440 dpi SCX	GMG ProofMedia studio OBA matte 150	GRACoL2013uncoated-CRPC3 PSO Uncoated ISO12647 (47L) PSO Uncoated v3 (52)
Epson SureColor SC-P6000 Epson SureColor SC-P7000 STD (LLK)	GMG Driver - 8c - Photo Black - 720x1440 dpi SCX	GMGNewsProof76	ISOnewsaper26v4 WAN-IFRANewspaper26v5
Epson SureColor SC-P7000 Epson SureColor SC-P7000 STD (LLK)	GMG Driver - 10c - Photo Black - 720x1440 dpi SCX	GMG ProofMedia studio OBA matte 150	AdobeRGB ECIRGBv2 GRACoL2013uncoated-CRPC3 sRGB
Epson SureColor SC-P7000 STD (LLK)	GMG Driver - 8c - Matte Black - 720x1440 dpi		
Epson SureColor SC-P7000 STD (LLK)	GMG Driver - 10c - Photo Black - 720x1440 dpi SCX GMG Driver - 8c - Photo Black - 720x1440 dpi SCX	GMG ProofMedia studio OBA matte 150	GRACoL2013uncoated-CRPC3 PSO Uncoated ISO12647 (47L) PSO Uncoated v3 (52)
Epson StylusPro x900	GMG Driver - 10c - Photo Black - 720x1440 dpi GMG Driver - 8c - Photo Black - 720x1440 dpi		
Epson StylusPro x890	GMG Driver - 8c - Photo Black - 720x1440 dpi		
Epson StylusPro x900 Epson StylusPro x890	GMG Driver - 8c - Matte Black - 720x1440 dpi	GMGmatte150-OBA	GRACoL2013uncoated-CRPC3

GamutViewer im manuellen Job

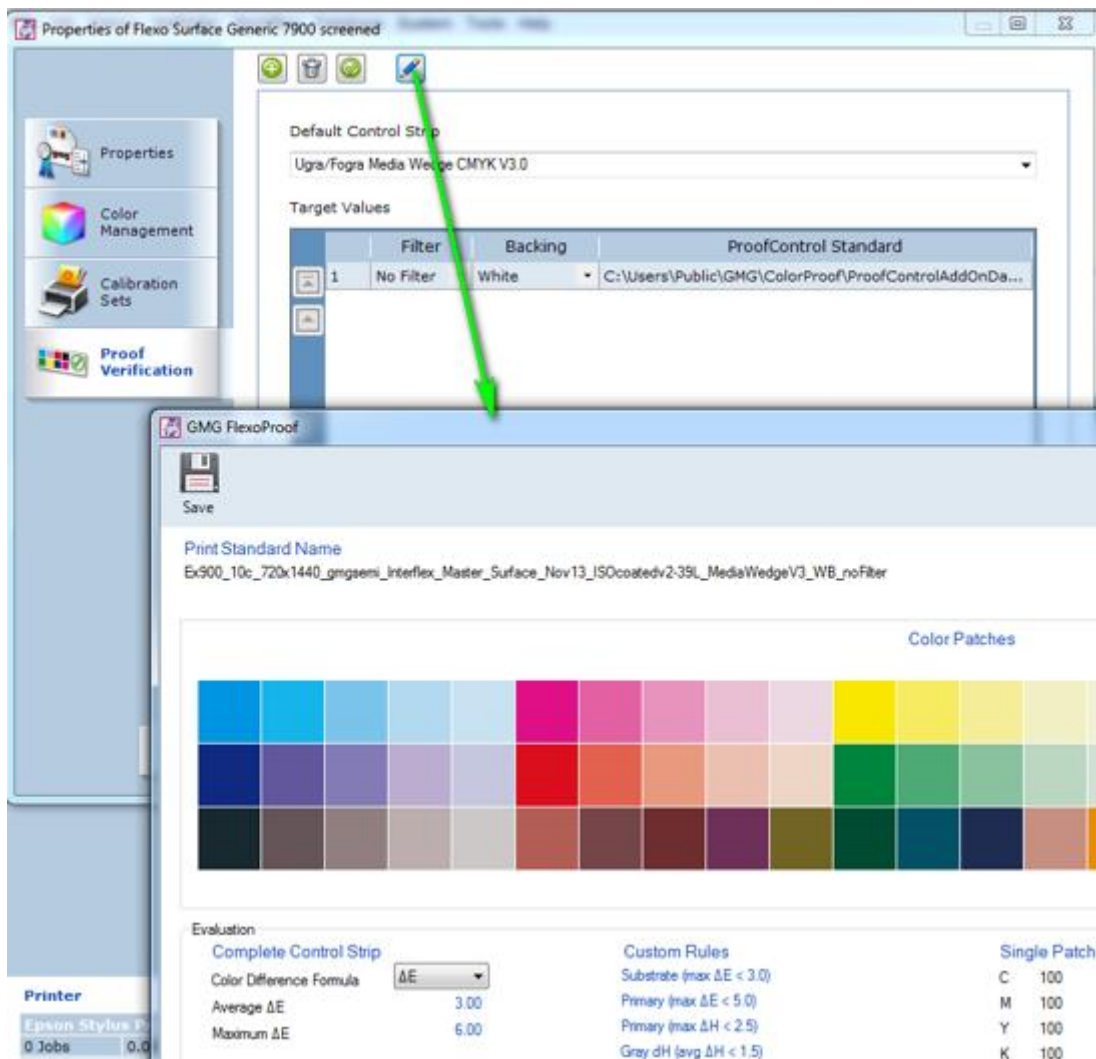
Gamutdateien eines ColorProof-Jobs können direkt im Manuellen Jobmanager geöffnet werden. Dies erlaubt die sofortige Kontrolle, ob eine im Job verwendete Sonderfarbe sich im Druckergamut befindet und somit optimal reproduziert wird.



Anmerkung: Aktivieren Sie diese Option über: ColorProof > System > Gamutviewer > GamutViewer Connection > Geben Sie hier den Installationspfad ein, z.B. C:\Program Files (x86)\GMG\ProfileEditor\GamutViewer\GamutViewer.exe

ProofControl Standard bearbeiten

In den Proof-Verifizierungseinstellungen von Proof Standards gibt es eine neue Funktion zum Bearbeiten von ProofControl Standards. Beim Öffnen erscheint das bekannte ProofControl-Konfigurationsfenster und bietet die Möglichkeit den benutzerdefinierten Druckstandard zu bearbeiten, z.B. die Parameter für die Inline-Verifizierung einzustellen.



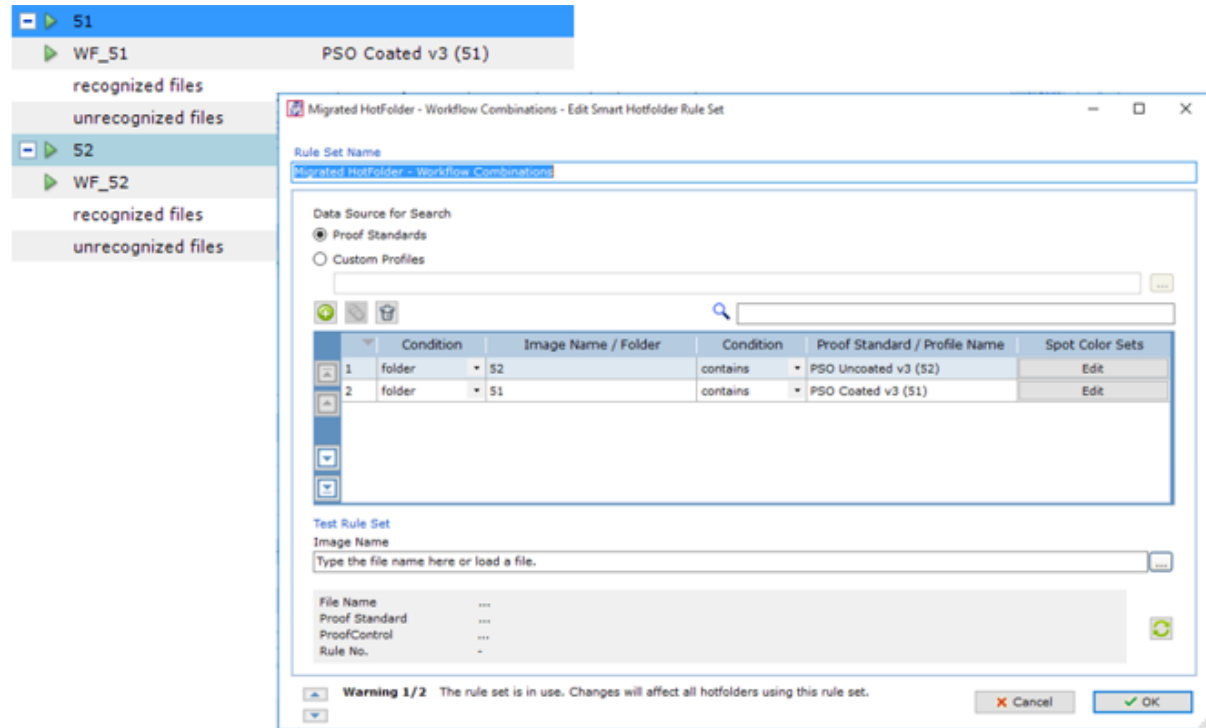
Neue Job Ticket Funktionen

In Job Tickets (XML) können:

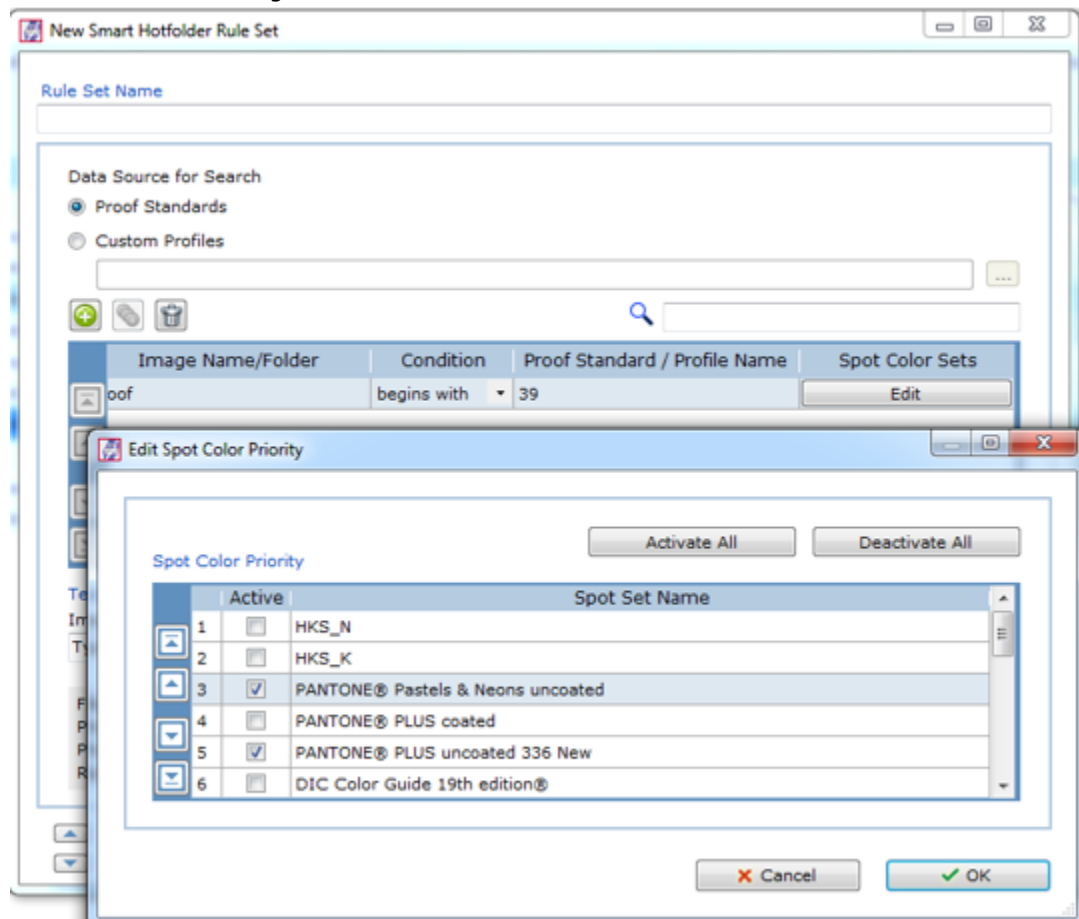
- Unterschiedliche Sonderfarbgradationen pro Job und Sonderfarbkanal für die gleiche Sonderfarbdatenbank definiert werden.
- Regelsätze für die Kanalzuweisung definiert werden.

Smart Hotfolder Optimierungen

Mehrere Hotfolder-Workflow-Kombinationen können in einem Smart Hotfolder Regelsatz integriert werden.



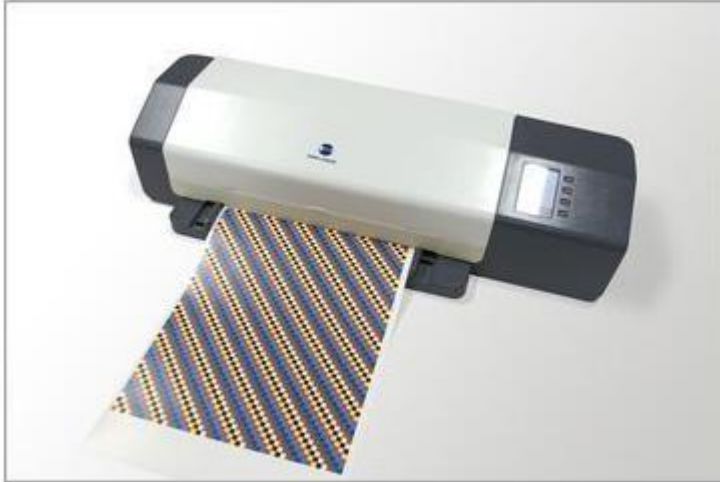
Im Smart Hotfolder Regelsatz können die Sonderfarbsets und Prioritäten verwaltet werden.



ProofControl Inline Labels mit HP Z3200

ColorProof 5.9 unterstützt ProofControl Inline Labels für HP Z3200 auf 24" Medien, zusätzlich zu 44" Medien.

Unterstützung des Konica Minolta Auto Scan Spectrophotometer FD-9



ColorProof 5.9 unterstützt das Konica Minolta Auto Scan Spectrophotometer FD-9 Messgerät. Ab ColorProof 5.9 Version ist der Gerätetreiber implementiert. In den nächsten ColorProof-Versionen wird die Unterstützung auf die Kalibrierungssets erweitert, um den Kalibrierungsvorgang mit dem FD-9 zu unterstützen. Über den Umfang der unterstützten Kalibrierungssets werden wir in die kommenden SupportNews berichten.

Das neue Messgerät wird in ProfileEditor für die Profilerstellung zur Verfügung stehen, sobald das FD-9 freigegeben wird für die Kalibrierungsunterstützung. Dies ist die Voraussetzung, da die Profilerstellung auf den Gamutdateien basiert, die im Kalibrierungsset enthalten sind.

Behobene Probleme

Mit ColorProof 5.9 sind folgende technische Probleme behoben worden. Bitte beachten Sie, dass jeweils das ursprüngliche Problem und nicht das korrigierte Verhalten beschrieben wird.

ColorProof Medienkeil - Software verwendet Profil nicht

Mit Verwendung von MXN basierenden Jobs, unter Verwendung multipler Farbkanäle plus CMYK, wurde der angehängte Medienkeil falsch gedruckt [68688]

ColorProof - ausgegraute WebClient Einstellungen

Die WebClient Einstellungen waren ausgegraut wenn das Administrator Passwort geändert wurde [68902]

ColorProof - Layout Proofer ohne Lizenz

Wenn ein Dongle mit Layout Proofer Lizenz angeschlossen war (z.B. Händlerdongle während Installation und Konfiguration), dann blieb der Layout Proofer in ColorProof sichtbar, auch nach dem Wechsel auf ein Dongle ohne Lizenz (z.B. Kundendongle). [69243, 69460, 69508]

Canon imagePROGRAF iPF6450 - Falsche Farbe für Prüfhäkchen

Im gedruckten Label wurde das Häkchen einer erfolgreicher Proof Validierung in einer falschen Farbe gedruckt [69600]

ColorProof WebClient

der WebClient in Colorproof hat Jobs, welche mit einem MXN Profil verarbeitet wurden, nicht angezeigt [65187, 66847]

ColorProof - Verarbeitung von Multicolor ICC Profilen

Nach dem Druck eines Jobs, mit einem Multicolor ICC Profil, wurde der angehängte Medienkeil nicht gedruckt [67347]

ColorProof MXD basierter Proofstandard

Jobs mit verwendetem MXD Profil wurde nicht korrekt verarbeitet [66097]

Smart Hotfolder - Bereinigung nach der Verarbeitung

Verarbeitete Jobs wurden nicht korrekt bereinigt

ColorProof Job Nesting Template

Jobs wurden nicht korrekt rotiert [68496]

ColorProof 1bit

Falsche RIP Einstellungen für selektierte Sonderfarben [67810]

Layout Proofer - Nicht definierte Mediengröße

Der Layout Proofer läuft in ColorProof in einen Fehler, wenn keine definierte Papiergröße selektiert ist. Als Workaround muss eine definierte Mediengröße ausgewählt werden [67394]

ColorProof Verarbeitungsprozess

Verbesserte RIP-Verarbeitung. Dateien werden nun schneller gerippt. [54809]

ColorProof Workflows

Unter Verwendung der Einstellung " Überdrucken Erhalten" traten Fehler bei der Verarbeitung von Dateien auf [58532]

ColorProof 1bit

Manuell verarbeitete 1bit Jobs haben eine falsche Vorschau angezeigt [62692]

End-of-Life

Beachten Sie bitte, dass wir ab sofort keine Bugfixes, Wartungsupdates, Workarounds oder Patches für neu in ColorProof 5.8 erkannte Bugs zur Verfügung stellen werden.

End-of-Service- Life für ColorProof 5.5

Wir geben hiermit das End-of-Service-Life für GMG ColorProof 5.5 bekannt. Das End-of-Service-Life bedeutet, dass keine Unterstützung über die Service-Hotline, Email oder das Troubleticketsystem für die oben genannte abgekündigte Version mehr erfolgt.

Build-Nummer

GMG ColorProof Version 5.9.0.356 (64bit)

GMG ColorProof Version 5.9.0.357 (32bit)

Mit freundlichen Grüßen aus Tübingen

Jochen Moehrke
Manager Customer Support